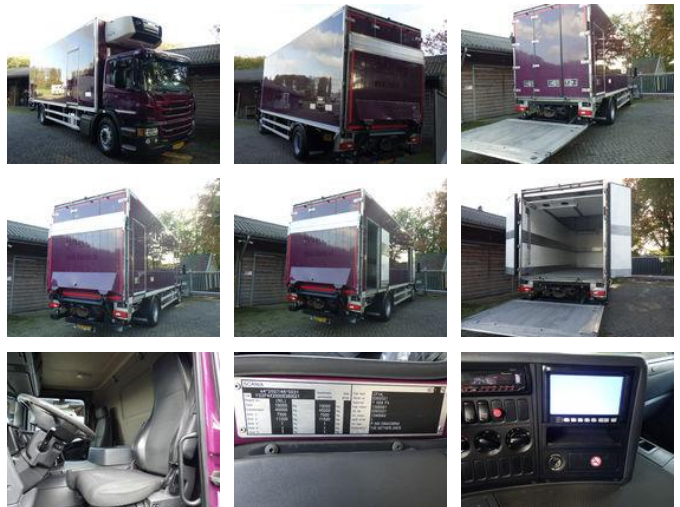




Scania P360 Carrier Supra MT 1150 Dual Temp/ LBW Bär 2000 KG / Euro 6

Algemene kenmerken

Merk	Scania
Model	P360
Subcategorie	Koelwagen
Kentekenplaat	02-BFD-6
Tellerstand	1.143.048km
Bouwjaar	2014
Datum eerste registratie	26-08-2014
Conditie	Gebruikt
Algemene staat	Goed
Brandstof	Diesel
Emissieklasse	Euro 6



Eigenschappen

Ledig gewicht	10.760kg
Laadvermogen	8.240kg
GWV	19.000kg
Lengte	958cm
Breedte	260cm
Cabine	Nee

Cilinder inhoud

9.291cc

Scania P360 Carrier Supra MT 1150 Dual Temp/ LBW Bär 2000 KG / Euro 6

Technische specificaties

Aantal assen	2
Asconfiguratie	4x2
Transmissie	Automaat
Vermogen	265kw

Omschrijving

Nederlandse registratie Dual Temp laadbak Harderwijk 7.53 x 2.55 x 2.44 L x B x H inwendig Portaalhoogte 2.44 meter
Verplaatsbaar breedteschot Carrier Supra 1150 MT 5657 uur BÄR achtersluitende klep 2000 KG Vangmuil

Accessoires

- Achteruitrijcamera
- Elektrisch bedienbare ramen
- Vangmuil
- Zijdeur
- Zonneklep
- Lucht veringsysteem
- Laadklep
- Schijfremmen
- Stuurbekrachtiging
- Radio/Cd/Audio systeem
- ABS